

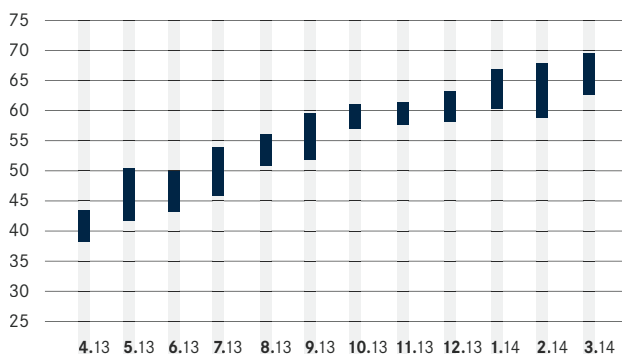
# Daimler am Kapitalmarkt.

## Kennzahlen

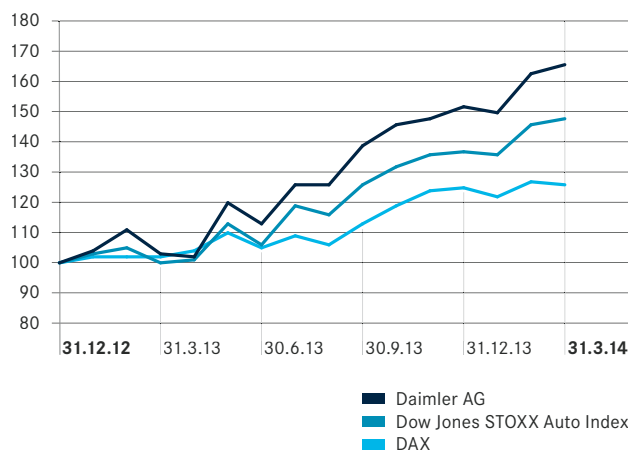
	Q1 2014	Q1 2013	Veränd. in %
Konzernergebnis je Aktie (in €)	<b>0,96</b>	0,50	+92
Ausstehende Aktien (in Mio.)	<b>1.069,8</b>	1.067,9	+0
Marktkapitalisierung (in Mrd. €)	<b>73,38</b>	45,33	+62
Xetra-Schlusskurs (in €)	<b>68,59</b>	42,45	+62

## Höchst- und Tiefsturse Daimler, 2013/2014

in €



## Börsenkursentwicklung (indiziert)



## Daimler-Aktie entwickelt sich im ersten Quartal besser als der DAX

Unsere Aktie begann das Jahr 2014 mit einer Fortsetzung der positiven Entwicklung aus dem Vorjahr. Ende Januar belasteten jedoch Turbulenzen in wichtigen Schwellenländern die Aktienmärkte. Anleger reagierten daraufhin mit Verunsicherung und Gewinnmitnahmen. Die Veröffentlichung unserer Ergebnisse für das Geschäftsjahr 2013 im Februar 2014 wurde vom Kapitalmarkt sehr positiv aufgenommen. Erstmals veranstaltete Daimler eine Investorenkonferenz vor Ort in Stuttgart. Angesichts der guten Jahresergebnisse, eines Dividendenvorschlags von 2,25 € und eines anhaltend guten Produktmomentums konnte unser Kurs am Tag der Veröffentlichung um 2,6% zulegen und erreichte 62,48 €. In der zweiten Hälfte des ersten Quartals entwickelten sich die Aktienmärkte trotz politischer Unsicherheiten stabil, unsere Aktie konnte sogar weiter zulegen. Insgesamt stieg die Daimler-Aktie im ersten Quartal 2014 um 9% auf einen Schlussstand von 68,59 € und entwickelte sich damit ein wenig stärker als der Dow Jones STOXX Auto Index (+8%) und deutlich besser als der DAX (+0%). Die Marktkapitalisierung lag zum Quartalsende bei 73,4 Mrd. €.

## Kapitalmarkt für attraktive Finanzierungen genutzt

Der Daimler-Konzern hat sich im ersten Quartal 2014 erneut zu attraktiven Bedingungen auf den internationalen Geld- und Kapitalmärkten refinanziert. Im Januar 2014 begab die Daimler AG eine achtjährige Anleihe im Euromarkt in Höhe von 750 Mio. €. Im März emittierte die Daimler Finance North America LLC im US-amerikanischen Kapitalmarkt in einer Transaktion Anleihen mit drei- und siebenjähriger Laufzeit mit einem Gesamtvolumen von 2,15 Mrd. US-\$. Darüber hinaus nahmen wir diverse kleinere Begebungen in verschiedenen Ländern und Währungen vor. Als erstes internationales Unternehmen konnten wir im März 2014 am heimischen Kapitalmarkt der Volksrepublik China eine Anleihe begeben, einen sogenannten Panda Bond. Anfang April 2014 haben wir in den USA eine Asset-Backed Securities (ABS)-Transaktion im Volumen von rund 2 Mrd. US-\$ durchgeführt.